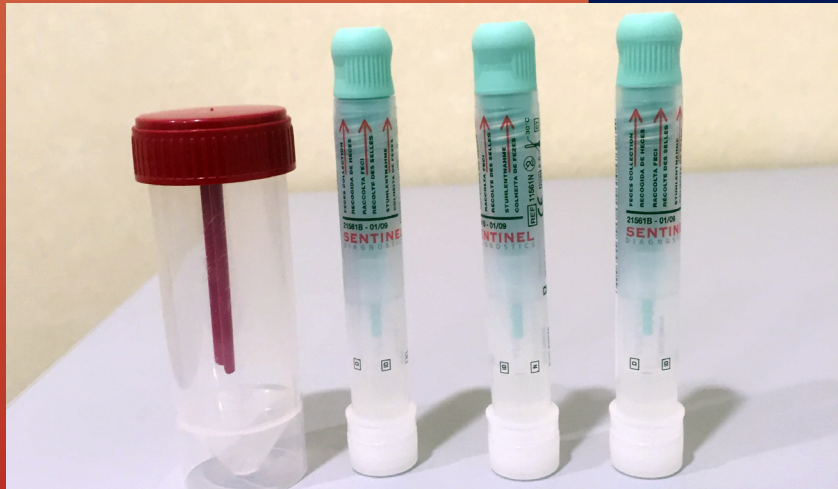


**POLICLINICO
UNIVERSITARIO**



INFORMAZIONI CENTRO PRELIEVI Esame delle feci

**POLICLINICO UNIVERSITARIO
CAMPUS BIO-MEDICO**

www.policlinicocampusbiomedico.it

IL CENTRO PRELIEVI E LA RACCOLTA DELLE FECI

Introduzione

Gentile paziente,

Il Laboratorio Analisi, al fine di assicurare l'eccellenza nella diagnostica di laboratorio e nella qualità dell'assistenza, si avvale di un Programma di Controllo di Qualità Interno e di un programma di Valutazione Esterna di Qualità¹.

Lo scopo di questo opuscolo è di fornirle informazioni sulle modalità di prelievo del materiale biologico e di darle indicazioni utili perché questo avvenga nel modo più corretto.

ORARI (dal lunedì al sabato):

07.00 Preospedalizzazioni: esami ematici ed elettrocardiogrammi;

08.00 - 11.00 Prelievi: accettazione per i pazienti ambulatoriali.

Il Centro Prelievi è ubicato al **piano -1** del Policlinico Universitario Campus Bio-Medico. **Accettazione prioritaria:** per coloro che hanno un'invalidità certificata, per le donne in gravidanza, per chi deve sottoporsi a curve da carico di glucosio e per il controllo della prolattina.

Sicurezza

Per la sua sicurezza seguiamo le raccomandazioni dell'International Patient Safety Goals della Joint Commission International, per questo, al momento della sua accettazione le verrà assegnato un numero identificativo con il quale sarà chiamato dal personale prelevatore. Successivamente le verrà chiesta conferma della sua identità attraverso nome, cognome e data di nascita al fine di verificare la corrispondenza di questi dati con le indicazioni riportate sulle etichette poste sulle provette. Per questo stesso motivo **NON** è possibile accettare alcun prelievo di materiale biologico per delega. Infine, prima di eseguire il prelievo, le verranno fatte alcune domande per accertarsi delle sue condizioni fisiche, con lo scopo di ottenere informazioni sul digiuno, sull'attività fisica e postura immediatamente precedenti il prelievo e sulla attuale condizione emotiva. Qualora le sue condizioni non siano giudicate idonee al prelievo, le verrà chiesto di rimandarlo in altra data.

Per la Sua sicurezza e per quella dell'operatore sanitario, è previsto l'utilizzo di alcuni presidi di sicurezza quali i guanti monouso e, se necessario, visiera e mascherina.

Accettazione

Possono accedere al Centro Prelievi tutte le persone che abbiano compiuto i 16 anni di età. I documenti necessari in caso di prestazione in convenzione con il Servizio Sanitario Nazionale (SSN) sono:

- Richiesta del Medico di Base o della Guardia Medica Territoriale oppure del Medico Specialista del Servizio Sanitario Nazionale;
- Tessera sanitaria;
- Libretto sanitario (necessario solo per dimostrare il diritto all'esenzione del ticket);
- Ricevuta di pagamento del ticket (quando richiesto dal Servizio Sanitario Nazionale) presso gli sportelli di Accettazione del Centro Prelievi in contanti, bancomat e carta di credito (circuito Visa e Maestro).

RITIRO REFERTI: si possono ritirare on-line, per gli iscritti al programma gratuito **My-Hospital** (piano -1), oppure personalmente o muniti di delega all'Ufficio ritiro referti (piano 0).

¹ BIO-RAD laboratories quality control; QCnet e NEQAS (UK National external quality assessment service for microbiology).

Modalità di raccolta delle feci

ESAME PARASSITOLOGICO

La raccolta deve essere fatta a casa nei contenitori disponibili in commercio. Per l'esame parassitologico, vanno raccolti 3 campioni consecutivi in tre giorni diversi; si possono conservare in frigorifero. Terminata la raccolta dei 3 campioni, si portano al Centro Prelievi dove si eseguirà l'accettazione con singola richiesta.

È sufficiente una piccola quantità di materiale.



COPROCOLTURA E HPSA (antigene *H. pylori* nelle feci)

La raccolta deve essere fatta a casa, utilizzando il contenitore disponibile in commercio. Il campione deve essere conservato in frigorifero prima della consegna al Centro Prelievi.

È sufficiente una piccola quantità di materiale.

SANGUE OCCULTO NELLE FECI

La raccolta va fatta a casa, **in appositi contenitori ritirati presso il Centro Prelievi del Policlinico Universitario Campus Bio-Medico**. Per valutare la presenza di sangue occulto nelle feci, vanno raccolti 3 campioni su 3 evacuazioni diverse in giorni diversi. I contenitori vanno avvolti in carta stagnola e conservati in frigorifero.

Terminata la raccolta i 3 campioni devono essere consegnati contestualmente all'accettazione della richiesta. **È sufficiente una piccola quantità di materiale.**



Porre della carta igienica all'interno del sanitario



Se possibile sedersi al contrario e defecare in corrispondenza della carta igienica



Svitare il tappo verde provvisto di asticella



Inserire l'asticella di prelievo in quattro punti differenti e strisciare a croce sulla superficie



Le scanalature devono essere ricoperte

ATTENZIONE

Effettuare il prelievo immediatamente dopo la defecazione.

Non inserire il tubo o una sua parte nell'ano.

Non raccogliere le feci: durante le mestruazioni, in caso di sanguinamenti (es. emorroidi o altro) o in presenza di contaminazione da urina.

Usare un dispositivo per un solo prelievo.

Non rimuovere mai il tappo bianco, se ciò dovesse accadere, il dispositivo non è più idoneo per il prelievo ed è necessario sostituirlo con uno nuovo.



Policlinico Universitario accreditato JCI
Qualità e Sicurezza per i nostri Pazienti

**A CURA DEL PERSONALE INFERMIERISTICO
DEL CENTRO PRELIEVI**
Accettazione Piano -1

Policlinico Universitario Campus Bio-Medico
Via Álvaro del Portillo, 200 - 00128 Roma
www.policlinicocampusbiomedico.it